

ADORA

Frühjahr & Sommer 2023



Z E I T,
D I E
S P A S S
M A C H T

ADORA

ADORA DESIGN


ADORA NAUTIC

ADORA
Saphir



GENAU MEIN STIL!

Uhren sind weit mehr als nur Zeitmesser. Sie unterstreichen die Persönlichkeit ihrer Trägerin oder ihres Trägers. Sie begleiten uns durch den Alltag und zu besonderen Anlässen. Entdecken Sie in unseren vier exklusiven Kollektionen genau die Uhr, die zu Ihrem Stil passt: Modisch, bunt und vielseitig zeigen sich die Modelle von ADORA. Designverliebt und mit dem gewissen Extra punkten die Uhren der Kollektion ADORA DESIGN. Wer sportliche Herausforderungen liebt, wird bei unseren ADORA NAUTIC Modellen fündig. Moderne Klassiker mit Stil bietet die Linie ADORA Saphir.

Es ist Zeit, es sich mit unserem Magazin gemütlich zu machen und unsere große Auswahl an Damen- und Herrenmodellen zu entdecken. Lassen Sie sich von der Vielfalt des modernen Designs begeistern – und wenn Sie genau das Modell gefunden haben, das Ihr Herz schneller schlagen lässt, erhalten Sie es in unserem Fachgeschäft oder in unserem Onlineshop. Wir freuen uns auf Ihren Besuch.

TITEL: AS4632 Herrenuhr, Edelstahlband/-gehäuse, Ø 39 mm, 10 bar, 149,00 € | AD8673 Damenuhr, Edelstahlband/-gehäuse, Ø 36 mm, 3 bar, 119,00 € | AT5530 Damenuhr, Edelstahlband/-gehäuse, Ø 31 mm, 3 bar, 119,00 €

Es besteht für sämtliche Artikel keine Mitnahmegarantie. Sofern nicht vorhanden, gleich bestellen. Wir liefern dann umgehend. Modell- und Preisänderungen vorbehalten. Drucktechnische Farbabweichungen möglich. Alle Abbildungen sind urheberrechtlich geschützt. Alle Farbauflagen sind Ionenplattierungen.

ADORA

Sie lieben es, mit Mode zu spielen und sich immer wieder neu zu erfinden? Dann sind unsere stylishen Uhren von ADORA Ihre fröhlichen Begleiter am Puls der Zeit.



ADORA

H E U T E H A B E N
S I E D R E I
W Ü N S C H E F R E I



- 1 | AT5544 Damenuhr, Lederband, Edelstahlgehäuse, Ø 33 mm, 3 bar, 99,00 €
- 2 | AT5552 Damenuhr, Lederband, Edelstahlgehäuse, Ø 33 mm, 3 bar, 89,90 €
- 3 | AT5543 Damenuhr, Lederband, Edelstahlgehäuse, Ø 33 mm, 3 bar, 99,00 €



1



2

3



7



8

F A R B V E R L I E B T

Ob kräftige oder sanfte Töne – Farben wecken Gefühle in uns. Sehnsuchtsvolles Blau, fröhliches Gelb oder romantisches Rosé – was passt am besten zu Ihrer aktuellen Stimmung?



4

5



6

1 | AT5547 Damenuhr, Lederband, Edelstahlgehäuse, Ø 36 mm, 3 bar, 79,90 € **2** | AT5546 Damenuhr, Lederband, Edelstahlgehäuse, Ø 36 mm, 3 bar, 79,90 €
3 | AT5545 Damenuhr, Lederband, Edelstahlgehäuse, Ø 36 mm, 3 bar, 79,90 € **4** | AT5557 Damenuhr, Lederband, Edelstahlgehäuse, Ø 35 mm, 3 bar, 79,90 €
5 | AT5558 Damenuhr, Lederband, Edelstahlgehäuse, Ø 35 mm, 3 bar, 79,90 € **6** | AT5556 Damenuhr, Lederband, Edelstahlgehäuse, Ø 35 mm, 3 bar, 89,90 €
7 | AT5554 Damenuhr, Lederband, Edelstahlgehäuse, Ø 35 mm, 3 bar, 79,90 € **8** | AT5555 Damenuhr, Lederband, Edelstahlgehäuse, Ø 35 mm, 3 bar, 79,90 €
9 | AT5553 Damenuhr, Lederband, Edelstahlgehäuse, Ø 35 mm, 3 bar, 89,90 €



9



1



2



3

VERTRÄUMT
DIE ZEIT
GENIESSEN



6



7



8



9



4



5

- 1 | AT5559 Damenuhr, Edelstahlband/-gehäuse, Ø 37 mm, 5 bar, 119,00 €
- 2 | AT5560 Damenuhr, Edelstahlband/-gehäuse, Ø 37 mm, 5 bar, 129,00 €
- 3 | AT5561 Damenuhr, Edelstahlband/-gehäuse, Ø 37 mm, 5 bar, 129,00 €
- 4 | AT5530 Damenuhr, Edelstahlband/-gehäuse, Ø 31 mm, 3 bar, 119,00 €
- 5 | AT5529 Damenuhr, Edelstahlband/-gehäuse, Ø 31 mm, 3 bar, 119,00 €

- 6 | AT5549 Damenuhr, Edelstahlband/-gehäuse, 20x27 mm, 3 bar, 99,00 €
- 7 | AT5551 Damenuhr, Edelstahlband/-gehäuse, 20x27 mm, 3 bar, 99,00 €
- 8 | AT5548 Damenuhr, Edelstahlband/-gehäuse, 20x27 mm, 3 bar, 89,90 €
- 9 | AT5550 Damenuhr, Edelstahlband/-gehäuse, 20x27 mm, 3 bar, 99,00 €



NEUE KLASSIKER

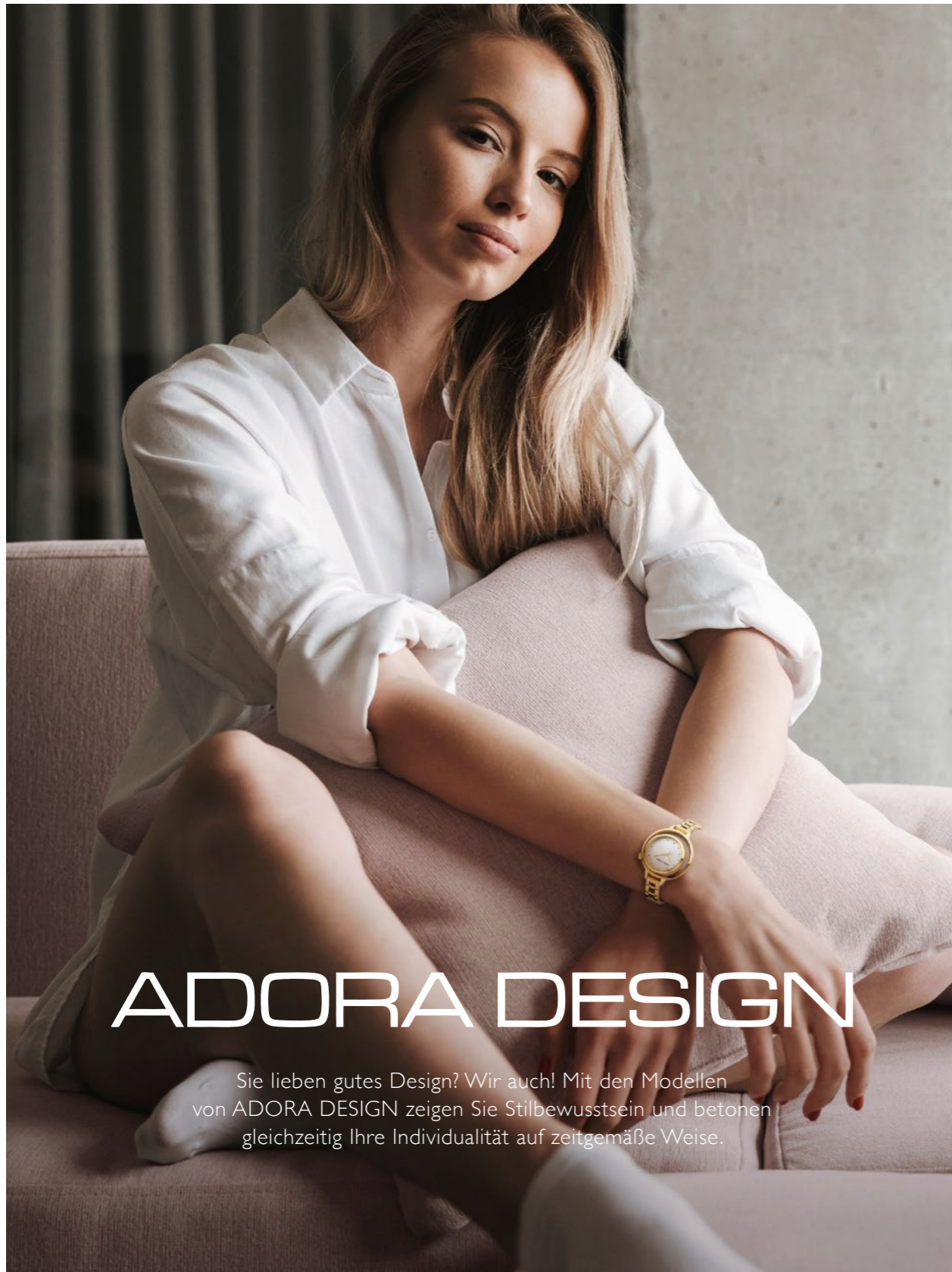
Elegantes Zifferblattdesign in neuem Look: Mit ihren schlanken Ziffern auf hellem Grund beweisen diese Modelle Stil. Das Armband schenkt ihnen sanfte Farbe.



- 1 | AT5541 Damenuhr, Lederband, Edelstahlgehäuse, Ø 32 mm, 5 bar, 89,90 €
- 2 | AT5539 Damenuhr, Lederband, Edelstahlgehäuse, Ø 32 mm, 5 bar, 79,90 €
- 3 | AT5540 Damenuhr, Lederband, Edelstahlgehäuse, Ø 32 mm, 5 bar, 79,90 €



- 4 | AT5562 Herrenuhr, Edelstahlband/-gehäuse, Ø 38 mm, 5 bar, 149,00 €
- 5 | AT5563 Herrenuhr, Edelstahlband/-gehäuse, Ø 38 mm, 5 bar, 149,00 €
- 6 | AT5564 Herrenuhr, Edelstahlband/-gehäuse, Ø 38 mm, 5 bar, 149,00 €
- 7 | AT5566 Damenuhr, Edelstahlband/-gehäuse, Ø 33 mm, 5 bar, 99,00 €
- 8 | AT5565 Damenuhr, Edelstahlband/-gehäuse, Ø 33 mm, 5 bar, 99,00 €
- 9 | AT5567 Damenuhr, Edelstahlband/-gehäuse, Ø 33 mm, 5 bar, 99,00 €



ADORA DESIGN

Sie lieben gutes Design? Wir auch! Mit den Modellen von ADORA DESIGN zeigen Sie Stilbewusstsein und betonen gleichzeitig Ihre Individualität auf zeitgemäße Weise.

RUNDHERUM GELUNGENES DESIGN



- 1 | AD8673 Damenuhr, Edelstahlband/-gehäuse, Ø 36 mm, 3 bar, 119,00 €
- 2 | AD8674 Damenuhr, Edelstahlband/-gehäuse, Ø 36 mm, 3 bar, 119,00 €
- 3 | AD8672 Damenuhr, Edelstahlband/-gehäuse, Ø 36 mm, 3 bar, 99,00 €

MIT LIEBE

Die Armbänder dieser Modelle begeistern nicht nur mit ihren ausdrucksstarken Farben, sie sind außerdem auch vegan. Zeit, ein buntes Statement zu setzen!



- 1** | AD8675 Unisex, Ø 36 mm, 3 bar, 99,00 €
- 2** | AD8676 Unisex, Ø 36 mm, 3 bar, 99,00 €
- 3** | AD8677 Unisex, Ø 36 mm, 3 bar, 99,00 €
- 4** | AD8678 Unisex, Ø 36 mm, 3 bar, 99,00 €
- 5** | AD8680 Damenuhr, Ø 31 mm, 3 bar, 99,00 €
- 6** | AD8682 Damenuhr, Ø 31 mm, 3 bar, 99,00 €
- 7** | AD8679 Damenuhr, Ø 31 mm, 3 bar, 99,00 €
- 8** | AD8681 Damenuhr, Ø 31 mm, 3 bar, 99,00 €

Alle Uhren mit veganem Armband aus Kork und Ocean Plastic und mit allergieneutralem Titangehäuse.



ECKEN UND KANTEN

Warum nicht auch mal anecken? Mit diesen Modellen in neuem quadratischem Design und mit klassischen Milanese-Armbändern können Sie das auf elegante Art.



1 | AD8669 Damenuhr, Titanband/-gehäuse, 29x24 mm, 3 bar, 119,00 € **2** | AD8671 Damenuhr, Titanband/-gehäuse, 29x24 mm, 3 bar, 129,00 € **3** | AD8670 Damenuhr, Titanband/-gehäuse, 29x24 mm, 3 bar, 119,00 € **4** | AD8652 Damenuhr, Titanband/-gehäuse, Ø 28 mm, 5 bar, 119,00 € **5** | AD8653 Damenuhr, Titanband/-gehäuse, Ø 28 mm, 5 bar, 129,00 € **6** | AD8649 Damenuhr, Edelstahlband/-gehäuse, Ø 31 mm, 5 bar, 119,00 € **7** | AD8650 Damenuhr, Edelstahlband/-gehäuse, Ø 31 mm, 5 bar, 119,00 € **8** | AD8644 Damenuhr, Edelstahlband/-gehäuse, 28x31 mm, 3 bar, 129,00 € **9** | AD8642 Damenuhr, Edelstahlband/-gehäuse, 28x31 mm, 3 bar, 99,00 € **10** | AD8643 Damenuhr, Edelstahlband/-gehäuse, 28x31 mm, 3 bar, 119,00 €



1



2



5



6

Z E I T F Ü R N E U E S

Besonders schmales Armband, kunterbunte Zeiger oder die Krone an ungewöhnlicher Stelle – Uhrenliebhaberinnen, die Spaß an modernem Design haben, lieben unsere Modelle mit dem gewissen Extra!



3



4



- 1** | AD8667 Damenuhr, Titanband/-gehäuse, Ø 34 mm, 5 bar, 69,90 €
- 2** | AD8668 Damenuhr, Titanband/-gehäuse, Ø 34 mm, 5 bar, 79,90 €
- 3** | AD8631 Damenuhr, Lederband, Edelstahlgehäuse, 32 x 41 mm, 3 bar, 69,90 €
- 4** | AD8633 Damenuhr, Lederband, Edelstahlgehäuse, 32 x 41 mm, 3 bar, 69,90 €
- 5** | AD8645 Damenuhr, Lederband, Titangehäuse, Ø 30 mm, 3 bar, 99,00 €
- 6** | AD8646 Damenuhr, Lederband, Titangehäuse, Ø 30 mm, 3 bar, 99,00 €
- 7** | AD8655 Damenuhr, Edelstahlband/-gehäuse, Ø 35 mm, 5 bar, 99,00 €
- 8** | AD8656 Damenuhr, Edelstahlband/-gehäuse, Ø 35 mm, 5 bar, 119,00 €



7

8



ADORA NAUTIC

Mit den sportlichen Modellen von ADORA NAUTIC sind Sie hart am Wind.
Ob auf dem Wasser oder im Job – auf diese Uhren ist Verlass.



STOPPEN SIE IHRE NEUE BESTZEIT



- 1 | AN2310 Herrenuhr, Edelstahlband/-gehäuse, Ø 47 mm, 10 bar, 169,00 €
- 2 | AN2311 Herrenuhr, Edelstahlband/-gehäuse, Ø 47 mm, 10 bar, 169,00 €
- 3 | AN2308 Herrenuhr, Titanband/-gehäuse, Ø 42 mm, 10 bar, 189,00 €
- 4 | AN2307 Herrenuhr, Titanband/-gehäuse, Ø 42 mm, 10 bar, 189,00 €



DAS ZIEL IM BLICK

Digital oder analog? Warum nicht beides? Am hochwertigen Edelstahl- oder stilechten Lederarmband – wählen Sie das Modell, das optimal zu Ihren Ansprüchen und Ihrem Stil passt.



- 1** | AN2319 Herrenuhr, Edelstahlband/-gehäuse, Ø 44 mm, 10 bar, 139,00 €
- 2** | AN2318 Herrenuhr, Edelstahlband/-gehäuse, Ø 44 mm, 10 bar, 139,00 €
- 3** | AN2312 Herrenuhr, Lederband, Edelstahlgehäuse, Ø 42 mm, 10 bar, 149,00 €
- 4** | AN2314 Herrenuhr, Lederband, Edelstahlgehäuse, Ø 42 mm, 10 bar, 149,00 €
- 5** | AN2313 Herrenuhr, Lederband, Edelstahlgehäuse, Ø 42 mm, 10 bar, 149,00 €
- 6** | AN2301 Herrenuhr, Edelstahlband/-gehäuse, Ø 43 mm, 20 bar, 89,90 €
- 7** | AN2302 Herrenuhr, Edelstahlband/-gehäuse, Ø 43 mm, 20 bar, 89,90 €
- 8** | AN2303 Herrenuhr, Edelstahlband/-gehäuse, Ø 43 mm, 20 bar, 99,00 €
- 9** | AN2304 Herrenuhr, Edelstahlband/-gehäuse, Ø 43 mm, 20 bar, 89,90 €



STARTKLAR



1 | AN2315 Herrenuhr, Edelstahlband/-gehäuse, Ø 40 mm, 10 bar, 129,00 € 2 | AN2316 Herrenuhr, Edelstahlband/-gehäuse, Ø 40 mm, 10 bar, 129,00 € 3 | AN2317 Herrenuhr, Edelstahlband/-gehäuse, Ø 40 mm, 10 bar, 129,00 € 4 | AN2305 Herrenuhr, Edelstahlband/-gehäuse, Ø 43 mm, 10 bar, 159,00 € 5 | AN2306 Herrenuhr, Edelstahlband/-gehäuse, Ø 43 mm, 10 bar, 149,00 €

AUF DIE PLÄTZE ...



1 | AN2323 Herrenuhr, Edelstahlband/-gehäuse, Ø 43 mm, 10 bar, 129,00 € 2 | AN2321 Herrenuhr, Edelstahlband/-gehäuse, Ø 43 mm, 10 bar, 129,00 € 3 | AN2322 Herrenuhr, Edelstahlband/-gehäuse, Ø 43 mm, 10 bar, 129,00 € 4 | AN2320 Herrenuhr, Edelstahlband/-gehäuse, Ø 43 mm, 10 bar, 129,00 € 5 | AN2282 Herrenuhr, Edelstahlband/-gehäuse, Ø 42 mm, Automatik-Werk, 50 bar, 249,00 € 6 | AN2283 Herrenuhr, Edelstahlband/-gehäuse, Ø 42 mm, Automatik-Werk, 50 bar, 249,00 € 7 | AN2284 Herrenuhr, Edelstahlband/-gehäuse, Ø 42 mm, Automatik-Werk, 50 bar, 249,00 € 8 | AN2285 Herrenuhr, Edelstahlband/-gehäuse, Ø 42 mm, Automatik-Werk, 50 bar, 269,00 €



Sie wollen den Dingen auf den Grund gehen? Das können Sie mit diesen Automatikmodellen im 42-Millimeter-Edelstahlgehäuse – denn sie sind bis 50 bar wasserdicht.





ADORA *Saphir*

Benannt nach dem kostbaren Edelstein, stehen die Uhrenmodelle von ADORA Saphir mit ihrem besonders kratzfesten Saphirglas für zeitlose Eleganz und klassischen Stil.

TRADITION AMPULS DER ZEIT



- 1 | AS4634 Herrenuhr, Lederband, Edelstahlgehäuse, Ø 42 mm, 5 bar, 129,00 €
- 2 | AS4633 Herrenuhr, Lederband, Edelstahlgehäuse, Ø 42 mm, 5 bar, 129,00 €
- 3 | AS4635 Herrenuhr, Lederband, Edelstahlgehäuse, Ø 42 mm, 5 bar, 139,00 €

Alle Uhren mit Saphirglas



1



2



7



8

9

ECHTE KLASSIKER

Ein helles Zifferblatt, dazu elegante Indizes und ein dunkles Armband. Unsere Partnermodelle haben Klasse – ob mit Sekundenzeiger oder ganz minimalistisch als Zwei-Zeiger-Variante.



3

4

5

6

- 1** | AS4637 Herrenuhr, Lederband, Edelstahlgehäuse, Ø 40 mm, 3 bar, 109,00 €
- 2** | AS4636 Herrenuhr, Lederband, Edelstahlgehäuse, Ø 40 mm, 3 bar, 99,00 €
- 3** | AS4579 Herrenuhr, Lederband, Titangehäuse, Ø 39 mm, 5 bar, 109,00 €
- 4** | AS4582 Damenuhr, Lederband, Titangehäuse, Ø 30 mm, 5 bar, 99,00 €
- 5** | AS4580 Damenuhr, Lederband, Titangehäuse, Ø 30 mm, 5 bar, 89,90 €
- 6** | AS4577 Herrenuhr, Lederband, Titangehäuse, Ø 39 mm, 5 bar, 99,00 €
- 7** | AS4616 Herrenuhr, Lederband, Titangehäuse, Ø 38 mm, 3 bar, 89,90 €
- 8** | AS4618 Herrenuhr, Lederband, Titangehäuse, Ø 38 mm, 3 bar, 99,00 €
- 9** | AS4623 Damenuhr, Lederband, Titangehäuse, Ø 28 mm, 3 bar, 99,00 €
- 10** | AS4617 Herrenuhr, Lederband, Titangehäuse, Ø 38 mm, 3 bar, 89,90 €

Alle Uhren mit Saphirglas



10



1 | AS4615 Herrenuhr, Edelstahlband/-gehäuse, Ø 38 mm, 10 bar, 149,00 € **2** | AS4613 Herrenuhr, Edelstahlband/-gehäuse, Ø 38 mm, 10 bar, 129,00 € **3** | AS4614 Herrenuhr, Edelstahlband/-gehäuse, Ø 38 mm, 10 bar, 129,00 €

EDLE AUSWAHL

Silber oder Gold – für welche Farbe entscheiden Sie sich?
Wer beide Töne vereinen möchte, wählt ein Uhrenmodell mit Bicolor-Armband.



4 | AS4630 Herrenuhr, Edelstahlband/-gehäuse, Ø 39 mm, 10 bar, 129,00 €
5 | AS4631 Herrenuhr, Edelstahlband/-gehäuse, Ø 39 mm, 10 bar, 149,00 €
6 | AS4632 Herrenuhr, Edelstahlband/-gehäuse, Ø 39 mm, 10 bar, 149,00 €

Alle Uhren mit Saphirglas

W I R
S I N D
E I N
P A A R

Uhren, die perfekt aufeinander abgestimmt sind, bieten eine zeitgemäße Möglichkeit, Zusammengehörigkeit auszudrücken. Entdecken Sie unsere exklusiven Partnermodelle.



- 1 | AS4640 Herrenuhr, Edelstahlband/-gehäuse, Ø 41 mm, 5 bar, 99,00 € 2 | AS4643 Damenuhr, Edelstahlband/-gehäuse, Ø 33 mm, 5 bar, 99,00 € 3 | AS4641 Damenuhr, Edelstahlband/-gehäuse, Ø 33 mm, 5 bar, 99,00 € 4 | AS4638 Herrenuhr, Edelstahlband/-gehäuse, Ø 41 mm, 5 bar, 99,00 € 5 | AS4639 Herrenuhr, Edelstahlband/-gehäuse, Ø 41 mm, 5 bar, 99,00 € 6 | AS4642 Damenuhr, Edelstahlband/-gehäuse, Ø 33 mm, 5 bar, 99,00 €

Alle Uhren mit Saphirglas



ADORA

Z E I T F Ü R M I C H

Unsere exklusiven Uhrenkollektionen für Damen und Herren bieten sportliche und elegante Modelle in modernem Design. Was ist Ihr Stil?



1 | AN2313 Herrenuhr, Lederband,
Edelstahlgehäuse, Ø 42 mm, 10 bar, 149,00 €

2 | AT5567 Damenuhr, Edelstahlband/-gehäuse,
Ø 33 mm, 5 bar, 99,00 €