

ECHTZEIT AUS MÜNSTER

ABELER & SOHNE

SEIT 1898

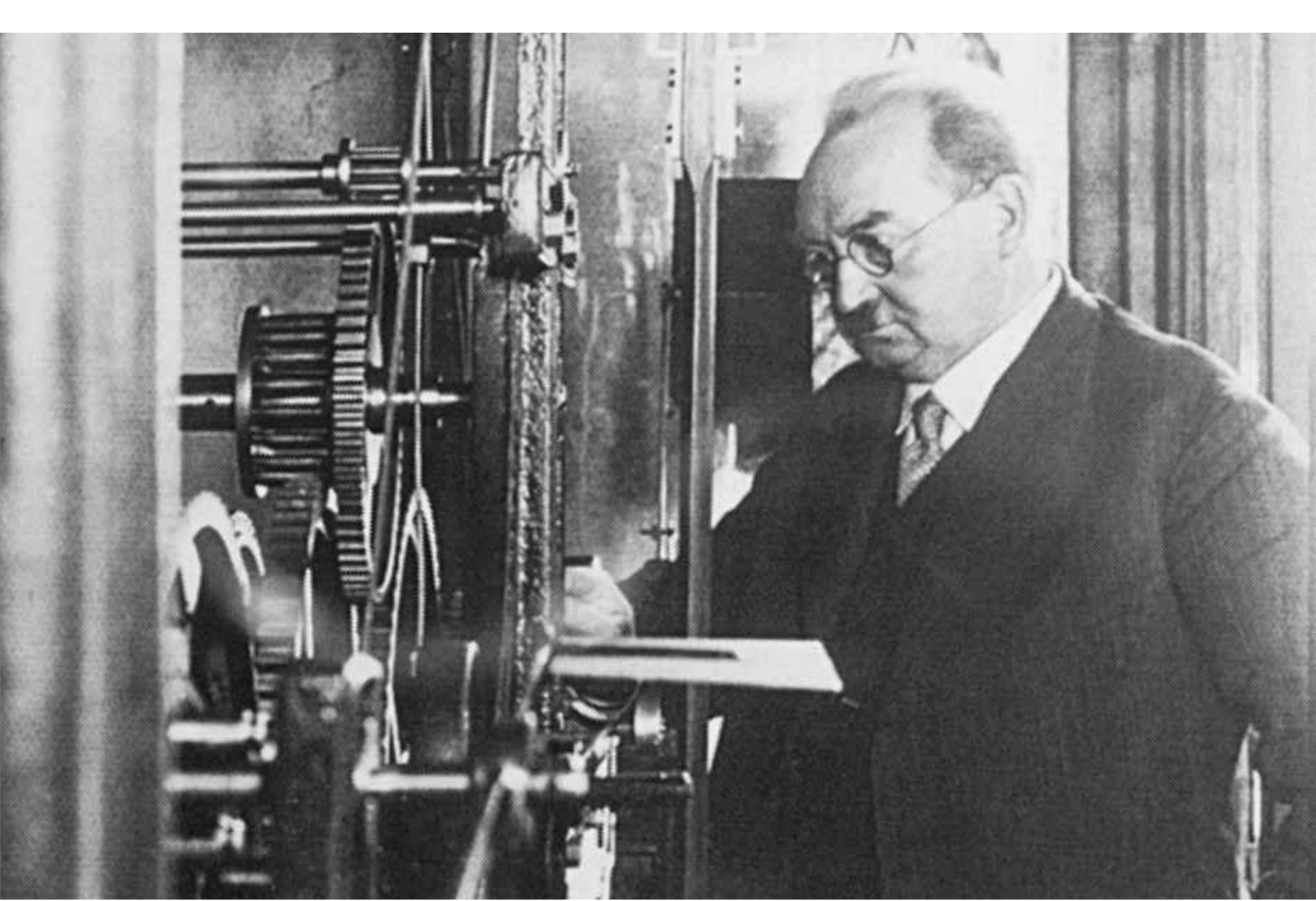
MADE IN GERMANY



125 Jahre
ECHTZEIT AUS MÜNSTER

„WARUM SICH AUF DAS EINFACHE
BESCHRÄNKEN, WENN DOCH DAS
VOLLKOMMENE MÖGLICH IST.“

Heinrich Abeler





ABELER & SOHNE
SEIT 1898
MADE IN GERMANY

Mamma Dotti

schnitzler

Handwerk

DOHLEN

schnitzler

Handwerk

125 Jahre

ECHTZEIT AUS MÜNSTER

ABELER & SÖHNE IST ZEIT MIT CHARAKTER.

Im Jahr 1898 verkaufte Heinrich Abeler die erste Uhr, für die er mit seinem Namen stand. Seine Erfahrungen aus Lehrjahren bei Feinuhmachern in London nutzte er, um handwerklich anspruchsvolle Uhren aus soliden Einzelkomponenten zu schaffen.

Noch heute, 125 Jahre später und in vierter Generation, ist „Made in Germany“ neben der ausschließlichen Verwendung hochwertiger Saphirgläser und Schweizer Werke eines der wesentlichen Qualitätsmerkmale einer jeden Abeler Uhr.

Treffen Sie Ihre Wahl – Abeler & Söhne.





ABELER & SOHNE
SEIT 1898
MADE IN GERMANY

CHARMANT

Ob der alte Stadthafen, das wöchentliche Markttreiben auf dem Domplatz, der Prinzipalmarkt oder zahlreiche Ausflugsziele im Umland – wer Münster einmal besucht hat, verfällt dem Reiz der Stadt meist auf Dauer. Auch Heinrich Abeler erlag seinerzeit ihrem Charme und übertrug ihn auf sein Handwerk.

Edelstahlgehäuse Ø 41 mm |
Edelstahlband |
10 bar wasserdicht |
Saphirglas |
Swiss made Quarz-Werk
Ronda 715



01	AS 2019B	€ 329
02	AS 2017	€ 329
03	AS 2021B	€ 329

ABELER & SOHNE
SEIT 1898
MADE IN GERMANY



01

02

01	AS 2027	€ 399
02	AS 2037	€ 399
03	AS 2029B	€ 399



03

Edelstahlgehäuse Ø 44 mm | Edelstahlband | 20 bar wasserdicht |
Saphirglas | Swiss made Quarz-Werk Ronda 715

„ES IST DIE GELEGENHEIT, DIE DIE ZEIT AUSMACHT.“

Heinrich Abeler

Im Oktober 1893 erhält Heinrich Abeler wegen seiner hervorragenden Ausbildung in der höheren und feineren Uhrmacherei einen Ruf der Glashütter Uhrenfabrikation. Ganz Pionier, lehnt er diesen zugunsten weiterer Lehrjahre in London ab. Es waren die praktische Erfahrung und das Ausland, die ihn reizten. Zeit seines Lebens leistete er beste Qualitätsarbeit. Ein Anspruch, wie er auch heute noch untrennbar mit dem Namen Abeler verbunden ist.



04



05

04	AS 2607	€ 299
05	AS 2609	€ 299

Edelstahlgehäuse Ø 43 mm |
Lederband |
5 bar wasserdicht | Saphirglas |
Swiss made Quarz-Werk
Ronda 6004.D

ABELER & SOHNE
SEIT 1898
MADE IN GERMANY

Was mit dem Westfälischen Frieden im Jahre 1648 begann, steht spätestens seit dem G7-Treffen der Außenministerinnen und -minister im November 2022 in weltpolitischem Kontext. Im Zweiten Weltkrieg zerstört, wurde das ehemals im gotischen Stil erbaute Rathaus der Stadt Münster originalgetreu wiedererrichtet. Staatsoberhäupter, Königinnen und Könige, Größen aus Kunst und Kultur, sie alle haben sich bei ihrem Besuch des Friedenssaales bereits in das Goldene Buch der Stadt Münster eingetragen. Als Träger des Europäischen Kulturerbe-Siegels ist das Rathaus Hauptattraktion einer jeden City-Tour.



01



02

03

01	AS 3117	€ 329
02	AS 3113	€ 329
03	AS 3115	€ 329

Edelstahlgehäuse Ø 43 mm | Lederband | 5 bar wasserdicht | Saphirglas | Swiss made Quarz-Werk Ronda 6004.D



Edelstahlgehäuse Ø 43 mm |
Edelstahl-/Lederband |
5 bar wasserdicht |
Saphirglas |
Swiss made Quarz-Werk
Ronda 6004.D
(1 Teilstrich = 6 Min.
Das abgebildete Modell
zeigt 10:10 Uhr oder
22:10 Uhr.)



04



05



06



07

- | | | |
|----|-----------|-------|
| 04 | AS 2605E | € 289 |
| 05 | AS 2601E | € 289 |
| 06 | AS 2605EM | € 329 |
| 07 | AS 2601EM | € 329 |



Aasee

Edelstahlgehäuse Ø 42 mm |
Lederband |
5 bar wasserdicht |
Saphirglas |
Swiss made Quarz-Werk
Ronda 6003.B



01



02



03

01	AS 3119	€ 349
02	AS 3125	€ 349
03	AS 3123	€ 349

ABELER & SOHNE
SEIT 1898
MADE IN GERMANY

SPORTLICH

Tapfer halten Münsters Segelschülerinnen und -schüler jedem Wetter stand und tummeln sich vor allem im Sommer zuhauf auf der glatten Fläche des Aasees. Groß ist auch die Flautentoleranz. Ruderfans sind herzlich zur traditionellen Aaseeregatta im Herzen der Stadt eingeladen. Mit einer Abeler & Söhne können Sie jederzeit auch als Besucher sportlich glänzen.

Edelstahlgehäuse Ø 42 mm |
Lederband |
10 bar wasserdicht |
Saphirglas |
Swiss made Quarz-Werk
Ronda 517



04	AS 3287	€ 329
05	AS 3291	€ 329
06	AS 3289	€ 329



01



02



03



04



ABELER & SOHNE

SEIT 1898

MADE IN GERMANY

- 01 AS 1311 € 229
- 02 AS 1310 € 199
- 03 AS 1320 € 229
- 04 AS 1321 € 249
- 05 AS 1313 € 229
- 06 AS 1312 € 199
- 07 AS 1322 € 229
- 08 AS 1323 € 249



Edelstahlgehäuse Ø 29/37 mm | Lederband | 3 bar wasserdicht | Saphirglas |
Swiss made Quarz-Werk Ronda 704 und 1062

Ende des 19. Jahrhunderts entstand durch den Bildhauer August Schmiemann das Kiepenkerl-Denkmal am Spiekerhof in Münster. Kiepenkerle waren einst umherziehende Händler und gehörten zum fahrenden Volk. Das Denkmal sollte die Einbindung der Stadt in das idyllische Umland und somit die noch ländliche Prägung Münsters zu Beginn der Großstadtwerdung versinnbildlichen. Auch Abeler & Söhne schaut mit Stolz auf eine über 100 Jahre alte Geschichte zurück, die Handwerk, Tradition und Zeitgeist miteinander vereint.



ABELER & SOHNE

SEIT 1898

MADE IN GERMANY

- 01 AS 1406 € 349
- 02 AS 1407 € 369
- 03 AS 1403 € 369
- 04 AS 1402 € 349



01



02



03

04

Edelstahlgehäuse Ø 31/39 mm | Lederband | 5 bar wasserdicht |
Saphirglas | Swiss made Quarz-Werk Ronda 1064 und 6004.D



Rüschhaus

Edelstahlgehäuse Ø 31/39 mm |
Lederband | 5 bar wasserdicht |
Saphirglas |
Swiss made Quarz-Werk
Ronda 1064 und 6004.D



- | | | |
|----|---------|-------|
| 05 | AS 1400 | € 329 |
| 06 | AS 1401 | € 349 |
| 07 | AS 1405 | € 349 |
| 08 | AS 1404 | € 329 |

ABELER & SOHNE
SEIT 1898
MADE IN GERMANY

ENTSCHLEUNIGEND

Der Aasee in direkter Stadtnähe ist ein wahres Allroundtalent. Ob als Treffpunkt für Jugendliche und Studierende, für eine schnelle Runde an der frischen Luft, als Kunst- und Kulturbühne oder Ort der Entspannung. Einfach mal nicht erreichbar sein und sich dennoch nicht in der Zeit verlieren – Abeler & Söhne.

Edelstahlgehäuse Ø 32 mm |
Lederband |
5 bar wasserdicht |
Saphirglas |
Swiss made Quarz-Werk
Ronda 1062



- | | | |
|----|---------|-------|
| 01 | AS 3224 | € 399 |
| 02 | AS 3226 | € 399 |
| 03 | AS 3222 | € 389 |



Aasee

- 04 AS 1184 € 199
- 05 AS 1186 € 219
- 06 AS 1188 € 249
- 07 AS 1190 € 269

Edelstahlgehäuse Ø 30 mm |
Leder-/Edelstahlband |
3 bar wasserdicht |
Saphirglas |
Swiss made Quarz-Werk
Ronda 1062



Edelstahlgehäuse Ø 32 mm | Edelstahlband | 1 Diamant an der „6“ | Diamantlünette |
3 bar wasserdicht | Saphirglas | Swiss made Quarz-Werk Ronda 1062



01



02



03

- 01 AS 3250 € 389
- 02 AS 3248 € 389
- 03 AS 3246 € 369
- 04 AS 3250DL € 1218
- 05 AS 68DLS € 819*
- 06 AS 68DLG € 829*

- AS 3248DL (o. Abb.) € 1218
- AS 3246DL (o. Abb.) € 1188

* Preis für Diamantlünette mit 68 Steinen (s. Abb.)



04

05

06



ABELER & SOHNE
SEIT 1898
MADE IN GERMANY



07

08

Der Schmuckbrunnen zu Füßen der Lambertikirche wurde in den Fünfzigerjahren von einem Namensvetter Heinrich Abelers geschaffen. Mit ihm ersetzte der Bildhauer Heinrich Bäumer den im Zweiten Weltkrieg zerstörten, wesentlich aufwendigeren Brunnen seines Vaters. Das jetzige Werk zielt eine münsterländische Bauernfamilie. Auch Heinrich Abeler gab seinerzeit erfolgreich das Zepter an seine Söhne weiter.

Edelstahlgehäuse 22 x 33 mm |
Edelstahl-/Lederband |
3 bar wasserdicht |
Saphirglas |
Swiss made Quarz-Werk
Ronda 762

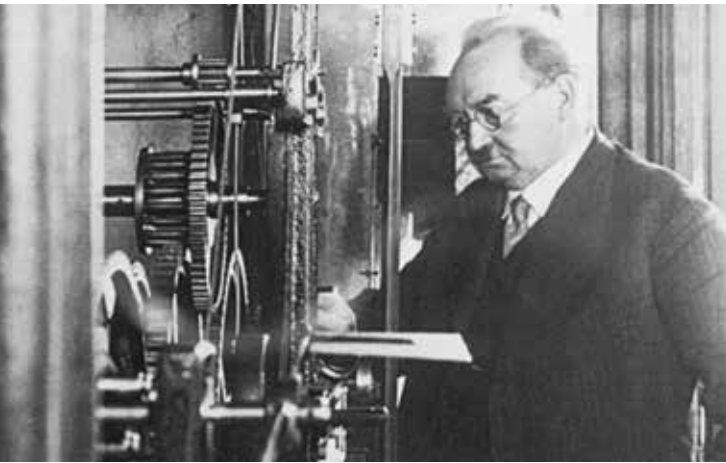


09



10

07	AS 3220	€ 329
08	AS 3218	€ 289
09	AS 3216	€ 249
10	AS 3214	€ 219



„WARUM SICH AUF DAS EINFACHE
BESCHRÄNKEN, WENN DOCH DAS
VOLLKOMMENE MÖGLICH IST.“

Heinrich Abeler

Edelstahlgehäuse 32/41 mm |
Edelstahlband |
10 bar wasserdicht |
Zirkonia* |
Saphirglas |
Swiss made Quarz-Werk
Ronda 6003.D und 763



01



02



03



04

* Zirkonia ist ein
synthetisches Produkt.

ABELER & SOHNE
SEIT 1898
MADE IN GERMANY

BESTÄNDIG

Christliche Werte gaben Heinrich Abeler im Familiären wie Beruflichen den nötigen Halt für das beständige Streben, seiner Kundschaft stets fair und mit Achtung zu begegnen. Bis heute ist diese Haltung Ansporn für ein grundsolides Markenversprechen.

01	AS 2058	€ 449
02	AS 2061	€ 499
03	AS 2063	€ 499
04	AS 2060	€ 449
05	AS 2056	€ 429
06	AS 2059	€ 469
07	AS 2057	€ 469



Edelstahlgehäuse Ø 32/41 mm | Edelstahlband | 10 bar wasserdicht | Saphirglas | Swiss made Quarz-Werk Ronda 6003.D und 763

ABELER & SOHNE
SEIT 1898
MADE IN GERMANY



- 01 AS 1329 € 249
- 02 AS 1326 € 229
- 03 AS 1324 € 199
- 04 AS 1325 € 229
- 05 AS 1327 € 229

Edelstahlgehäuse Ø 29/40 mm | Lederband | 3 bar wasserdicht | Saphirglas | Swiss made Quarz-Werk Ronda 1062 und 704



Gasometer

- 06 AS 3012B € 229
- 07 AS 3013B € 239

Edelstahlgehäuse Ø 34/40 mm |
Lederband |
3 bar wasserdicht |
Saphirglas |
Swiss made Quarz-Werk
Ronda 1062 und 704

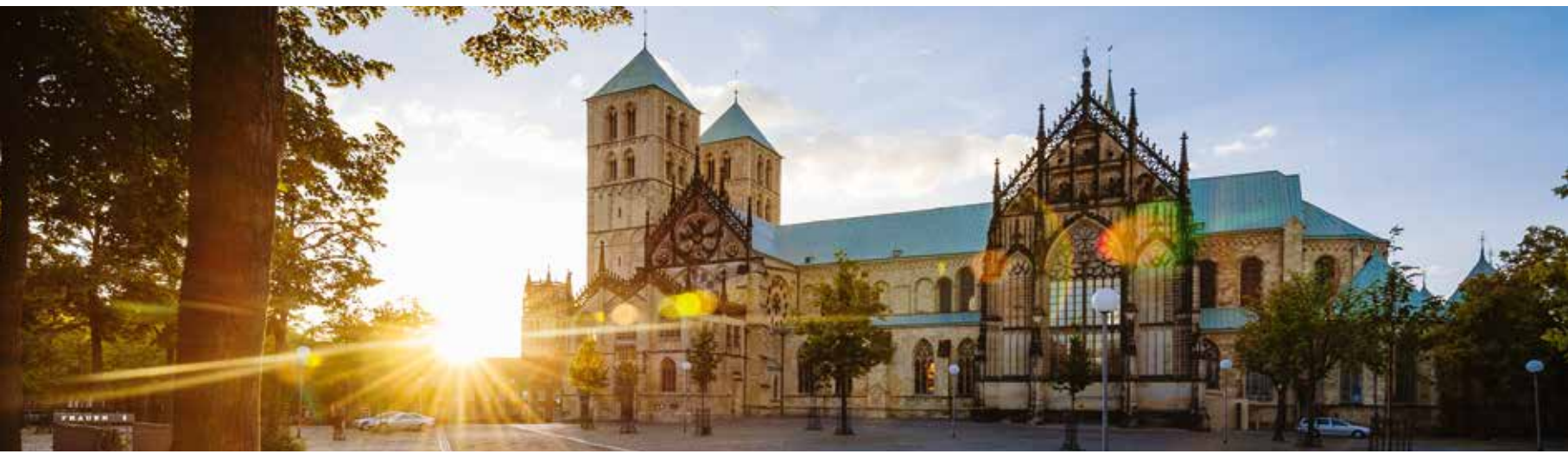


06



07

So mancher mag sich fragen, was es mit dem im Süden der Stadt gelegenen Stahlgerippe auf sich hat, das als Industriezeitzeuge seit 2003 sogar unter Denkmalschutz steht. Ganze 51 Meter hoch, überragt es das nahe Gelände der Halle Münsterland. 75.000 Kubikmeter Erdgas fasste der seinerzeit innen liegende Behälter, Glocke genannt, der je nach Füllstand in drei Stufen entlang der horizontalen Streben ausfahren konnte und wie ein umgestülptes Glas auf dem mit Wasser gefüllten Sockel schwamm.



St.-Paulus-Dom

Edelstahlgehäuse Ø 40 mm |
Lederband |
3 bar wasserdicht |
Saphirglas |
Swiss made Quarz-Werk
Ronda 6004.D



01



02



03

- | | | |
|----|---------|-------|
| 01 | AS 1087 | € 289 |
| 02 | AS 1185 | € 289 |
| 03 | AS 1089 | € 299 |

ABELER & SOHNE
SEIT 1898

MADE IN GERMANY



Ein Glückspilz, wer linksherum Walzer tanzen kann. Aber eine Uhr, die sich in die vermeintlich falsche Richtung dreht? Gibt es. Und sie ist ein wahres Meisterwerk aus dem 16. Jahrhundert. Die Rede ist von der astronomischen Uhr im St.-Paulus-Dom zu Münster. Auf dem 24-Stunden-Zifferblatt dreht sich einzig – und das linksherum – ein Sonnenzeiger, der die Stunden bestimmt. Mit Glockenklang, Rundlauf der Heiligen Drei Könige und Tutemännchen hat diese Attraktion noch weitaus mehr zu bieten.

Edelstahlgehäuse Ø 43 mm | Lederband | 5 bar wasserdicht | Saphirglas | Swiss made Quarz-Werk Ronda 7004.P und 7003L

04	AS 2805	€ 569
05	AS 2807	€ 589
06	AS 2803	€ 549
07	AS 2801	€ 549

AUFREGEND

Dreimal jährlich lockt der Send mit all seinen Köstlichkeiten und Fahrgeschäften Jung und Alt aus Stadt und Umland in Heerscharen auf den malerisch gelegenen Platz vor dem Schloss. Ein erster großer Markt in Münster schloss sich bereits im 11. Jahrhundert den jährlichen Synoden der führenden Bistumsvertreter an. Daher auch der Name Send.

Edelstahlgehäuse Ø 42 mm |
Edelstahlband |
5 bar wasserdicht |
Saphirglas |
Swiss made Quarz-Werk
Ronda 5040.B

- | | | |
|----|----------|---------|
| 01 | AS 3303 | € 489 |
| 02 | AS 3305 | € 489 |
| 03 | AS 3301 | € 489 |
| 04 | AS 3263B | € 349 |
| 05 | AS 3267 | € 349 |
| 06 | AS 3261B | € 349 |
| 07 | AS 20M | € 49,90 |





Edelstahlband passend für Modelle
mit 20-mm-Anstoß.

07

Edelstahlgehäuse Ø 39 mm |
Lederband |
3 bar wasserdicht |
Saphirglas |
Swiss made Quarz-Werk
Ronda 5030.D



05

04



06

FRÖHLICH

Regelmäßig zur Karnevalszeit überspannt ein fröhlicher „Fähnchenhimmel“ den Prinzipalmarkt, der sein Erscheinungsbild maßgeblich dem Bestreben der ansässigen Kaufmannsfamilien verdankt, die im Krieg völlig zerstörten Gebäude unter Beibehaltung der Grundstücksaufteilung nach altem Vorbild wieder aufzubauen.



01



02



03

04

01	AS 3312	€ 629
02	AS 3312M	€ 689
03	AS 3314M	€ 719
04	AS 3314	€ 649

Edelstahlgehäuse Ø 35 mm | Leder-/Edelstahlband | 11 Diamanten |
5 bar wasserdicht | Saphirglas | Swiss made Quarz-Werk Ronda 5040.D



Prinzpalmarkt Münster

Edelstahlgehäuse Ø 35 mm |
Leder-/Edelstahlband | 5 bar wasserdicht |
8 Diamanten | Saphirglas |
Swiss made Automatik-Werk
Ronda Mecano R150 |
28.800 Halbschwingungen/Stunde |
25 Steine



05



06



07



08

- | | | |
|----|----------|-------|
| 05 | AS 2710 | € 789 |
| 06 | AS 2710M | € 849 |
| 07 | AS 2712M | € 869 |
| 08 | AS 2712 | € 799 |



„DAS TICKEN EINER UHR IST WIE MUSIK IN MEINEN OHREN!“

Heinrich Abeler

„Wir gehen jetzt mal zu Abelers.“ Gerne versammelten sich Freunde aus der Stadt gemeinsam mit der Familie im Musikzimmer. Dort gab es „Mutters Bowle“ und sie gab die Begleitung am Klavier, wenn Heinrich Abeler mit seiner guten Baritonstimme zu Schubert, Mozart und Beethoven sang. Das über die Generationen fortgetragene Gespür für Harmonie steckt bis heute in einer jeden Abeler & Söhne.



- 01 AS 2709 € 729
- 02 AS 2707 € 729

Edelstahlgehäuse Ø 43 mm |
Lederband |
5 bar wasserdicht |
Saphirglas |
Swiss made Automatik-Werk
Ronda Mecano R150 |
28.800 Halbschwingungen/Stunde |
25 Steine



01



02

ABELER & SOHNE

SEIT 1898

MADE IN GERMANY

03	AS 2711	€ 689
04	AS 2713	€ 689
05	AS 2715	€ 699
06	AS 2717	€ 699



03



04



05

06

Edelstahlgehäuse Ø 42 mm |
Lederband |
5 bar wasserdicht |
Saphirglas |
Swiss made Automatik-Werk
Ronda Mecano R150 |
28.800 Halbschwingungen/Stunde |
25 Steine

ABELER & SOHNE

SEIT 1898

MADE IN GERMANY

Edelstahlgehäuse Ø 44 mm |
einseitig drehbare Lünette
mit eingelegtem schwarzem Keramikring |
20 bar wasserdicht mit Schraubkrone |
gewölbtes Saphirglas, innen entspiegelt |
Glasboden |
Edelstahlband |
Swiss made Automatik-Werk
Ronda Mecano R150 |
28.800 Halbschwingungen/Stunde |
25 Steine



01	AS 1001	€ 899
02	AS 1005	€ 899
03	AS 1003	€ 899

„GUEG GAOHN!“

„Gued gaohn!“ is en ächt westfäolsk platt Afscheedsgruut, de korte Form van „laat et äok gued gaohn!“. Will meinen: „Lasst es euch gut gehen.“ Gerne auch mit einer der charaktervollen Automatikuhren von Abeler & Söhne. Durch einen Rotor zieht sich die Feder bei jeder Armbewegung des Trägers in kleinen Schritten selbstständig auf. Die immer gleichmäßige Spannung sorgt für einen ebenso gleichmäßigen Lauf. Und wie „gut“ das „geht“.



04



04 AS 22MF € 69,90

Edelstahlband passend für Modelle mit 22-mm-Anstoß

FÜLLE DEINE ZEIT MIT ALLEM,
WAS ES DIR WERT IST.

ABELER & SÖHNE IST ZEIT MIT CHARAKTER.

ABELER & SOHNE
SEIT 1898

MADE IN GERMANY

Es besteht für sämtliche Artikel keine Mitnahmegarantie.
Sofern nicht vorhanden, gleich bestellen. Wir liefern umgehend.
Modell- und Preisänderungen vorbehalten. Drucktechnische
Farbabweichungen möglich. Irrtümer vorbehalten.
Uhren sind teilweise vergrößert abgebildet.
Alle Abbildungen sind urheberrechtlich geschützt.
Alle Farbauflagen sind Ionenplattierungen.

ABELER & SOHNE
SEIT 1898

MADE IN GERMANY





ABELER & SOHNE

SEIT 1898



Ihr Fachgeschäft



IHRE ZEIT. UNSERE LEIDENSCHAFT.
SHOP.ABELER-SOEHNE.DE

